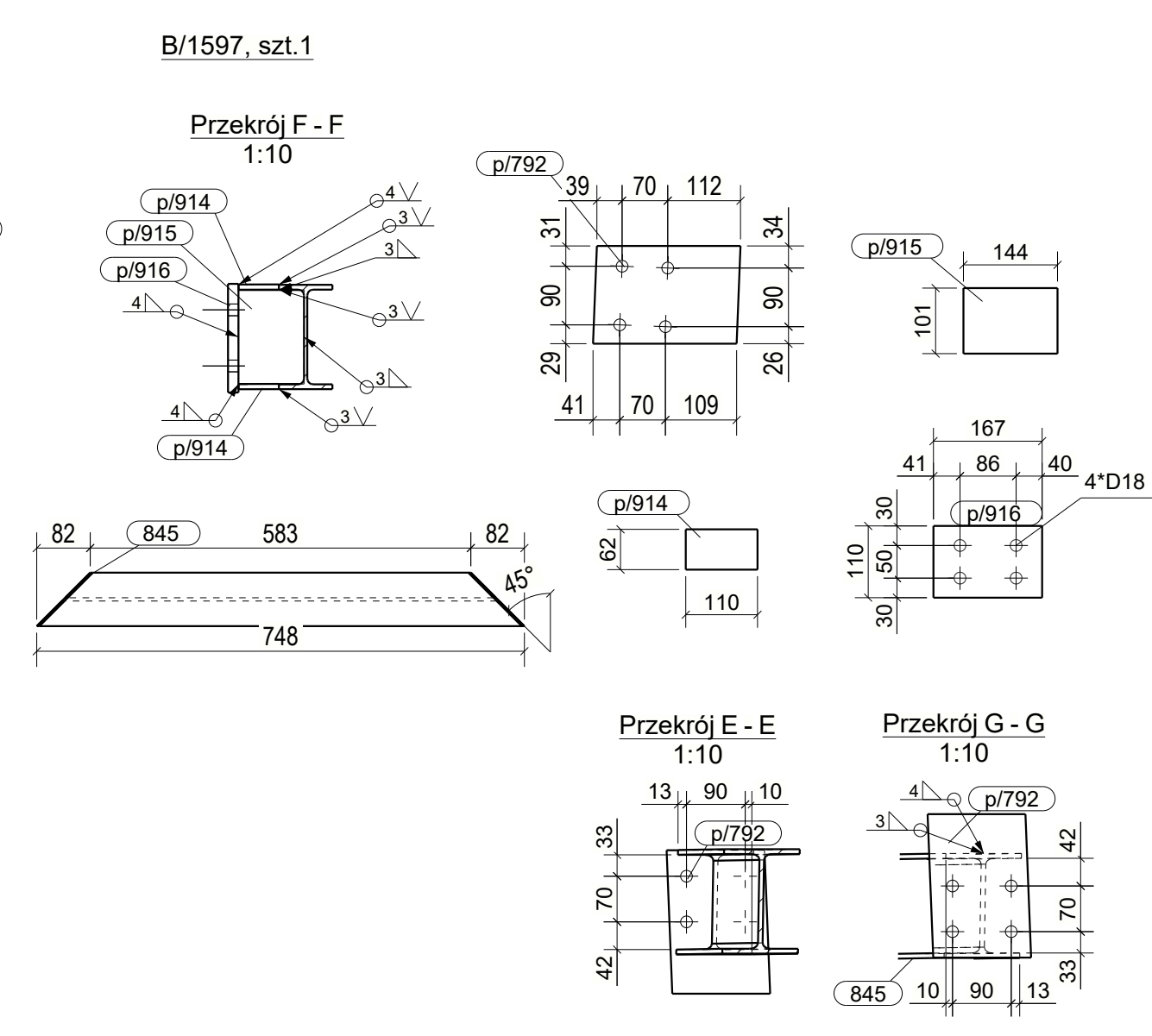
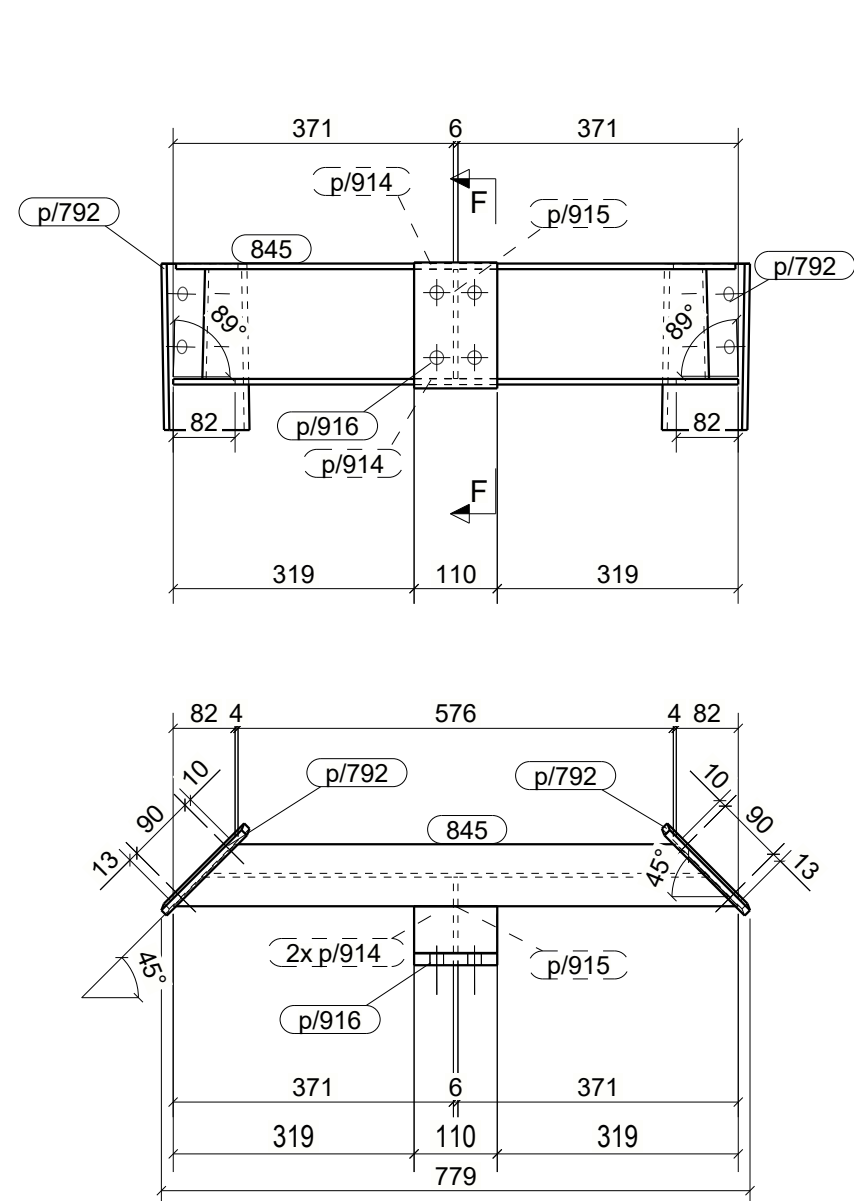
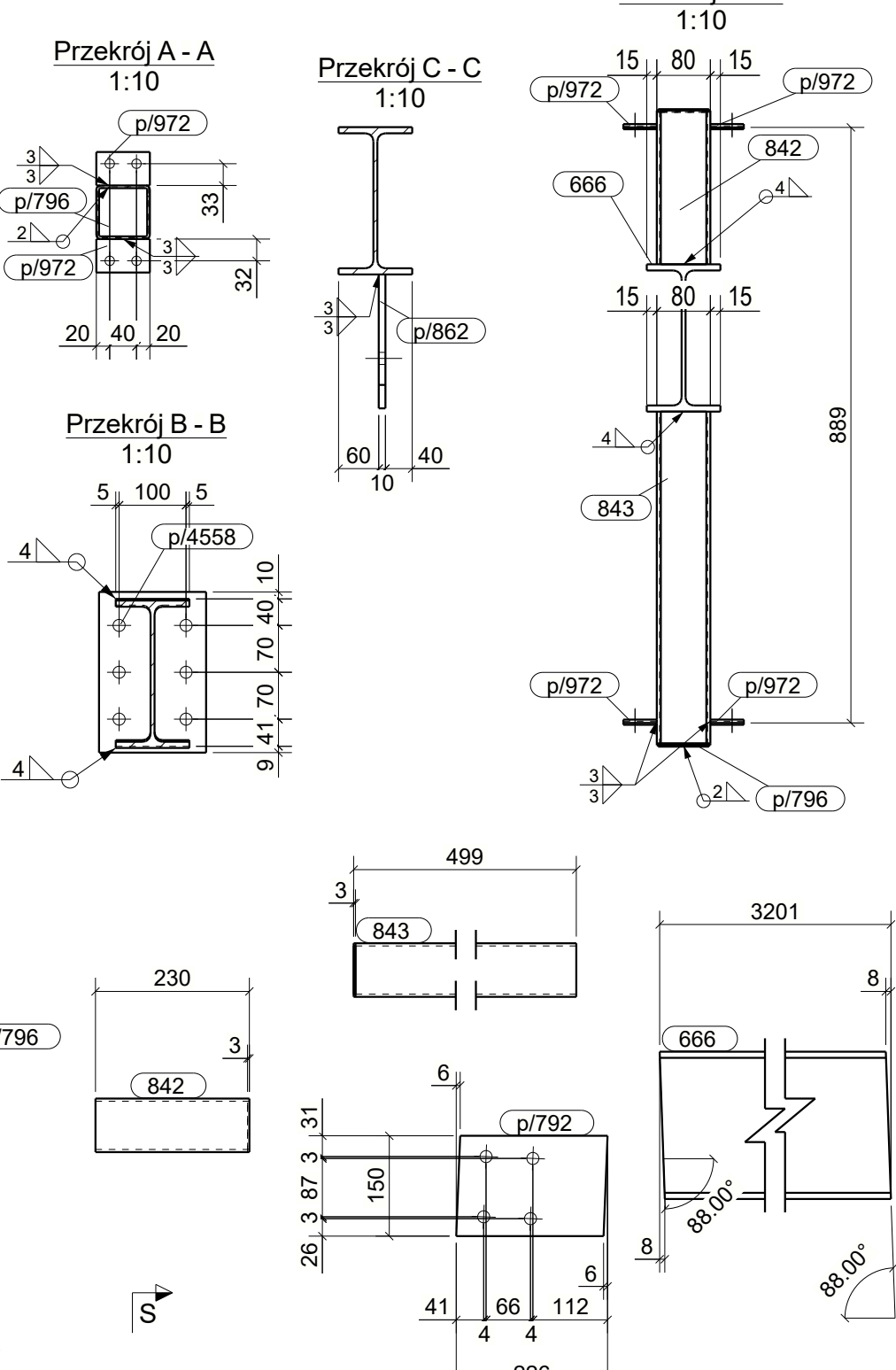
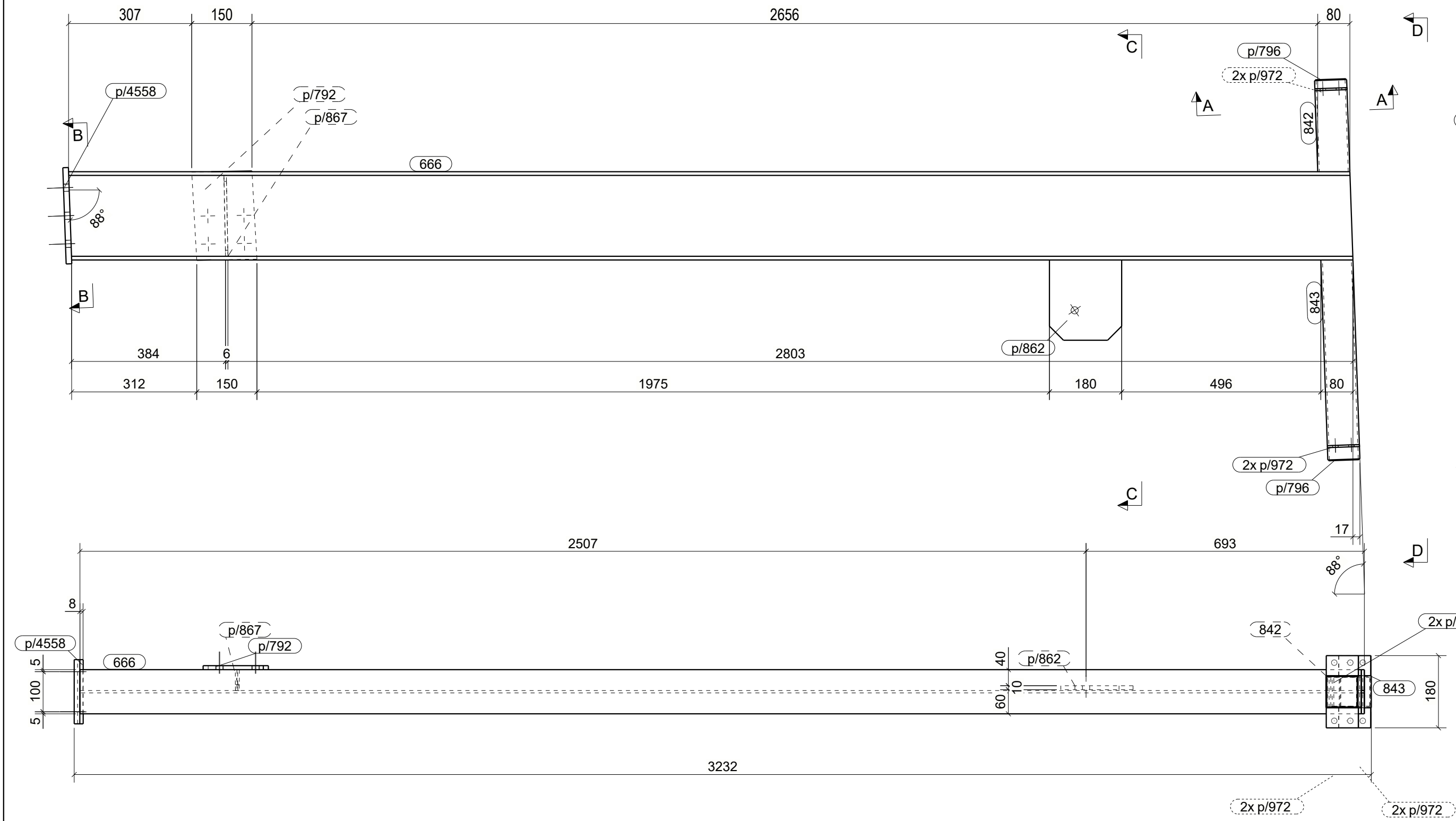
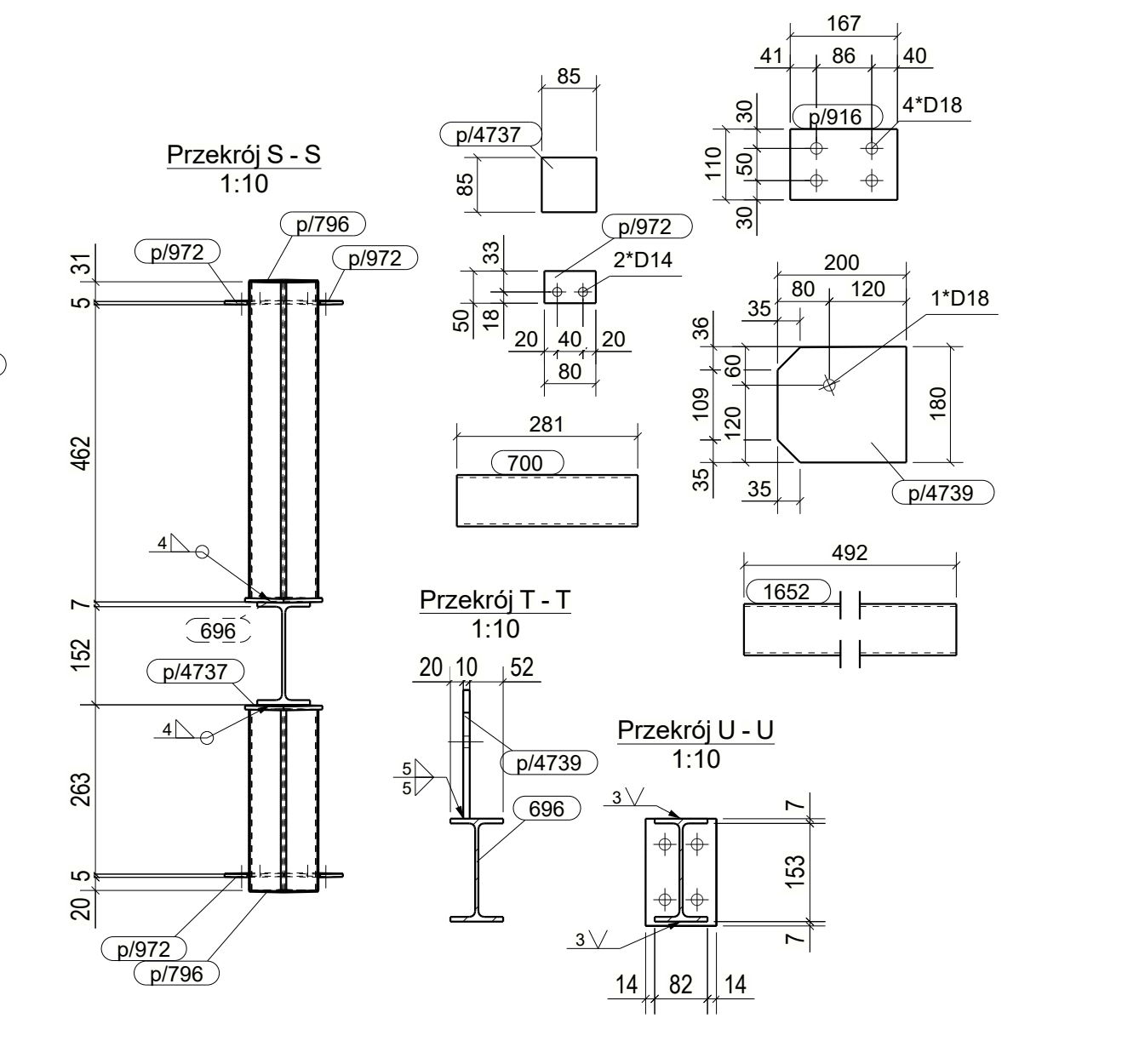
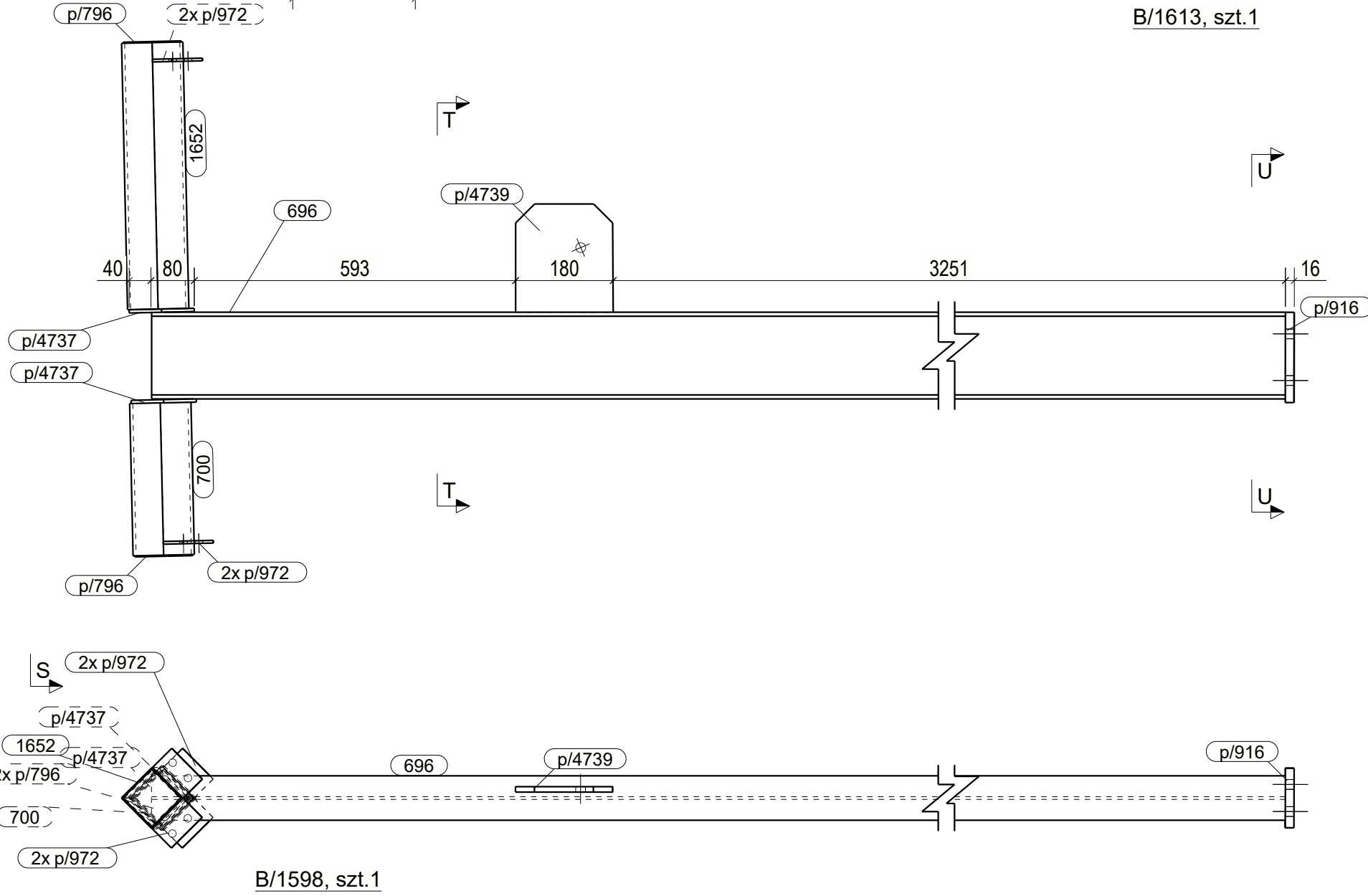
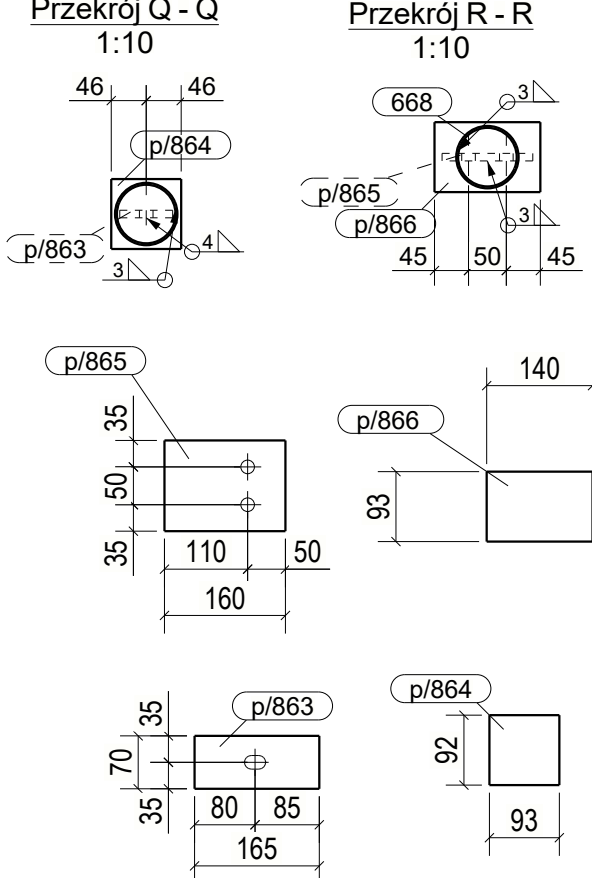
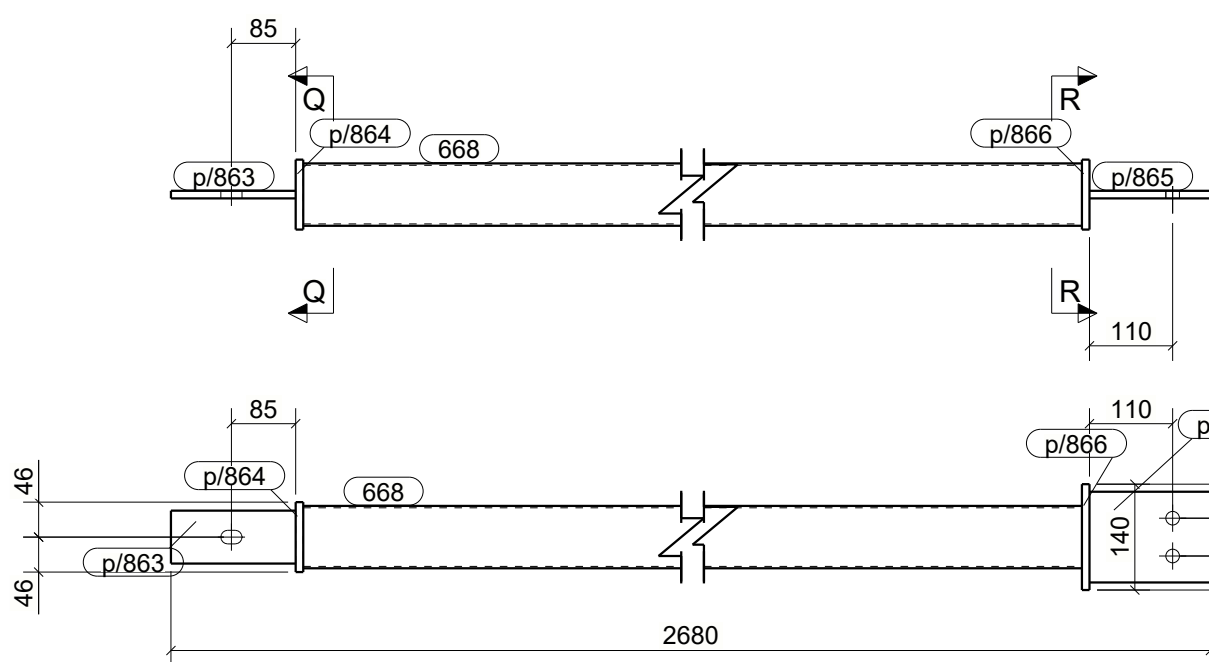


B/1596, szt.1



W/27, szt.14



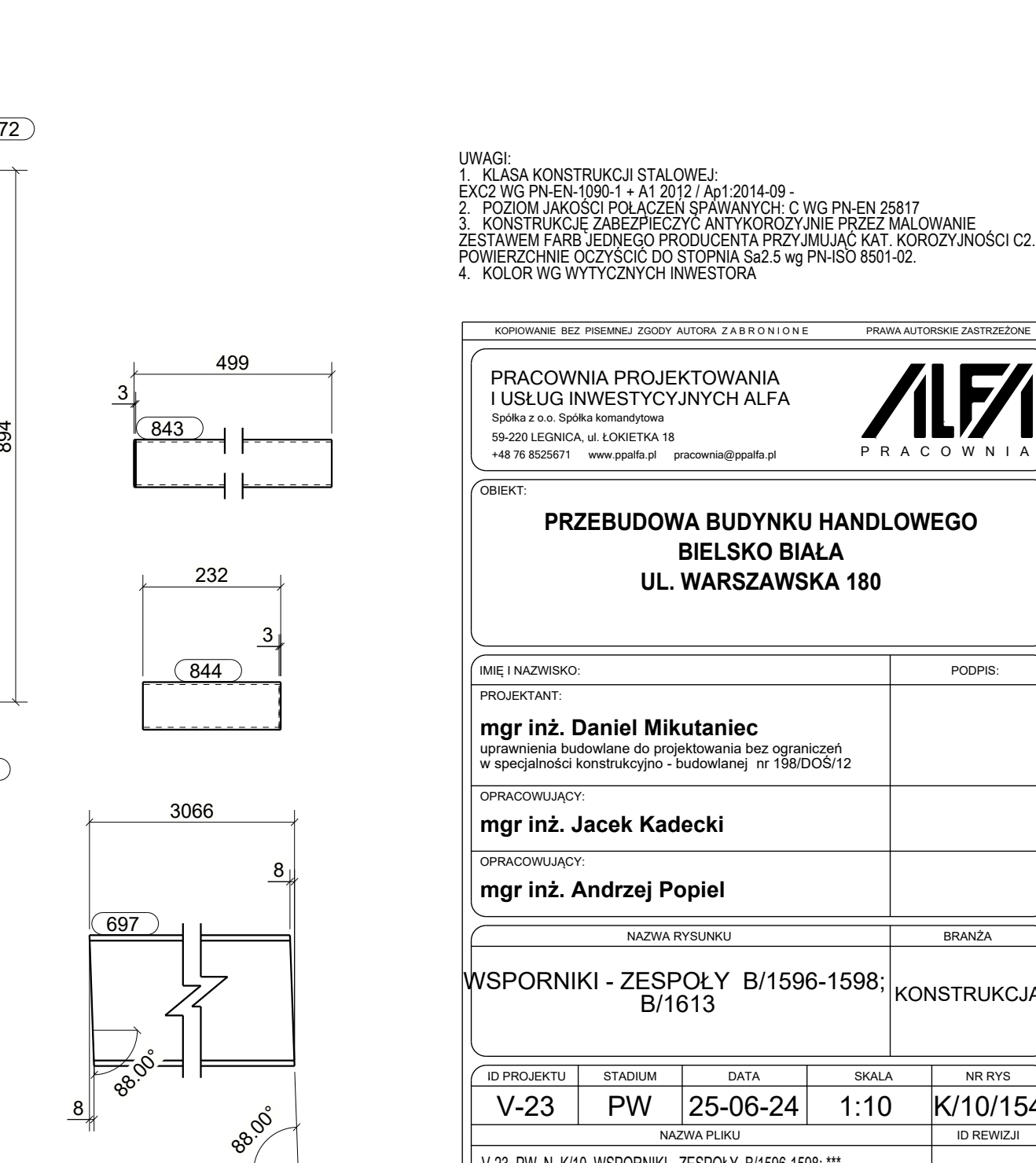
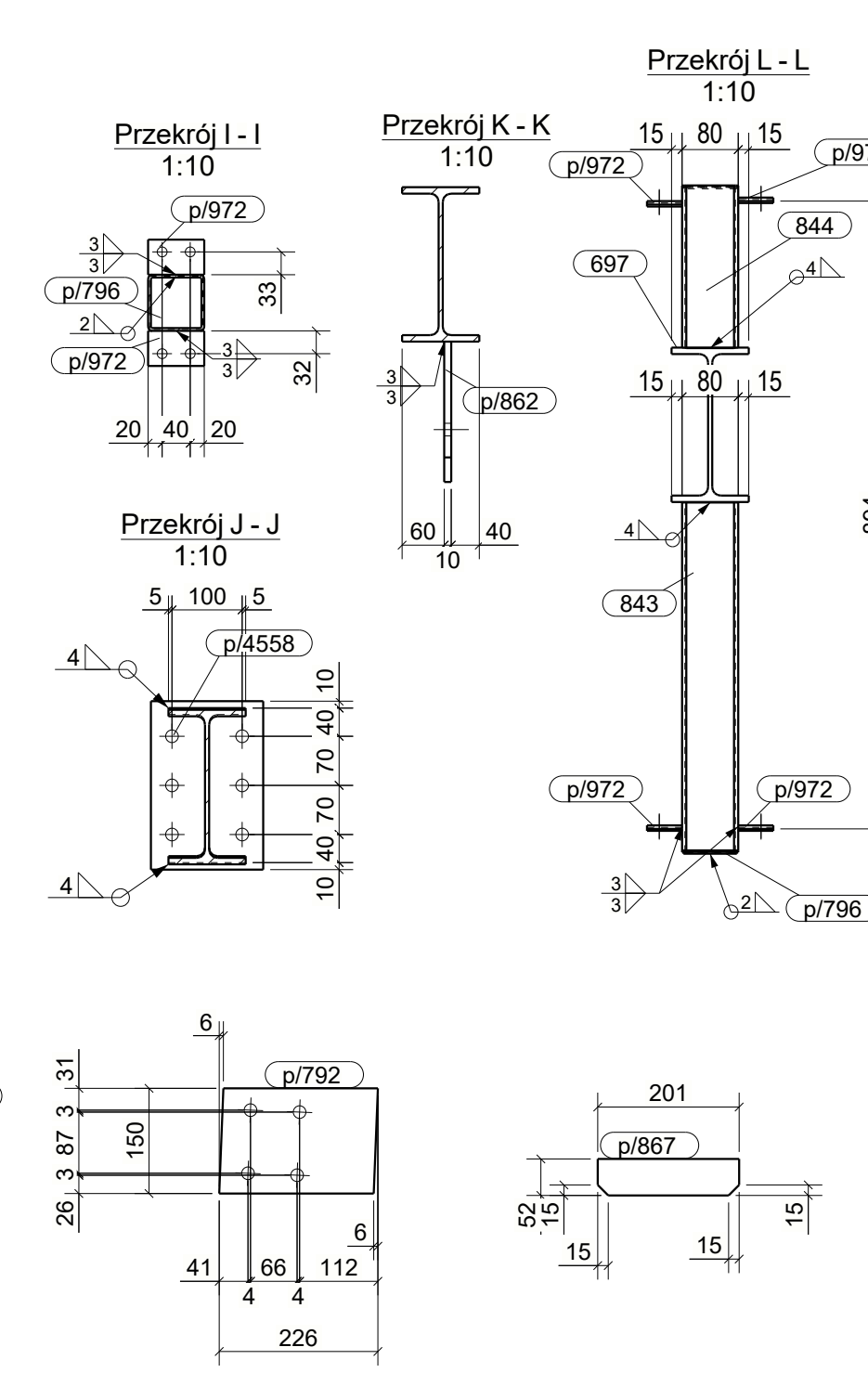
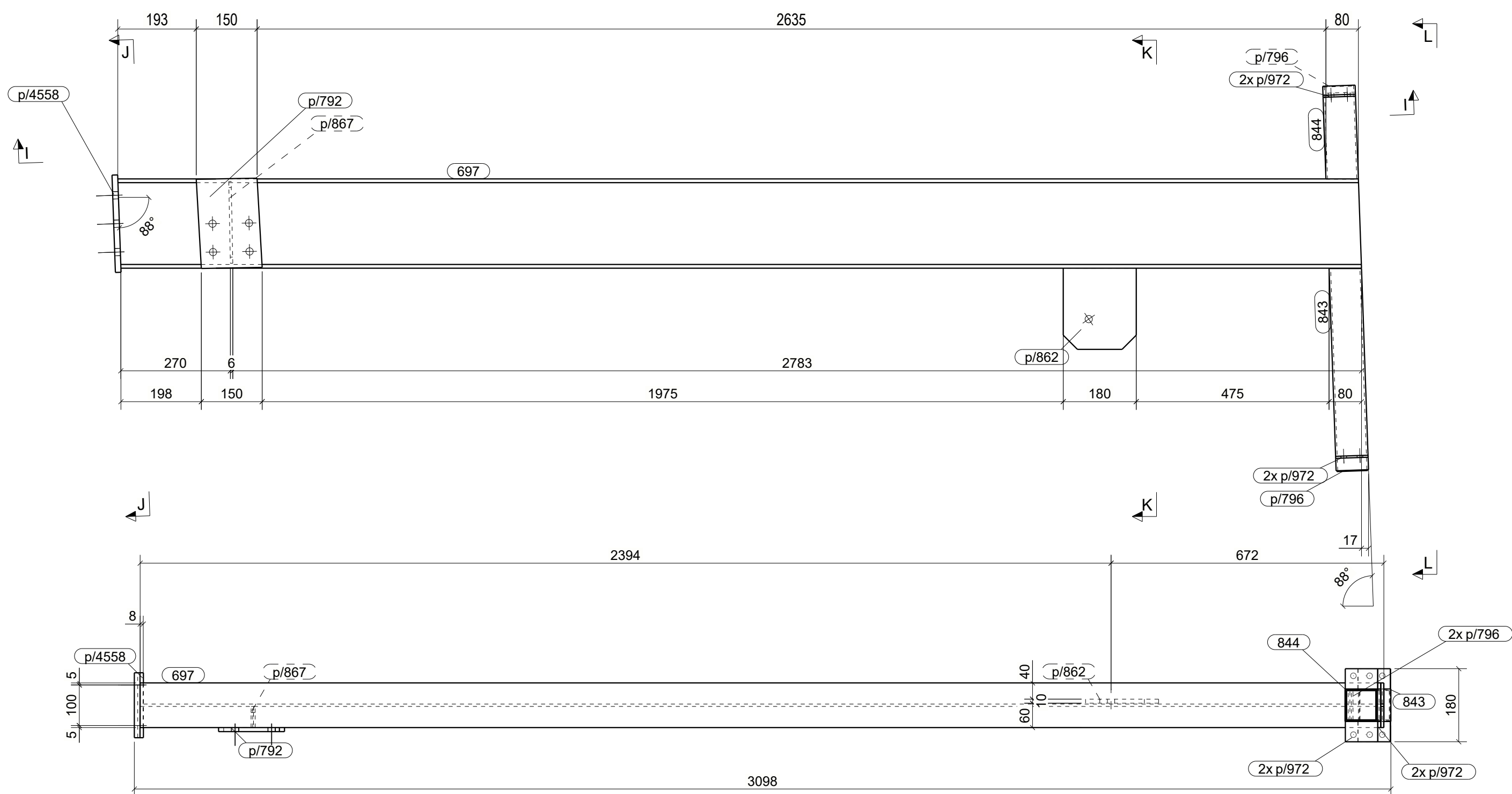
WYKAZ ELEMENTÓW ZESPOŁU					
Zespół: B/1596				Ciężar (kg): 101.61	
				Długość (mm): 3232	
				Ilość: 1	
Element	Profil	Materiał	Ilość	Długość (mm)	Ciężar (kg)
666	IPE220	S235JR	1	3201	83.66
842	SHS80*4	S235JR	1	230	2.15
843	SHS80*4	S235JR	1	499	4.68
p/792	BL10*149.9	S235JR	1	226	2.59
p/796	BL2*76	S235JR	2	76	0.18
p/862	PL10*180	S235JR	1	200	2.73
p/867	BL6*52	S235JR	1	201	0.48
p/972	BL5*50	S235JR	4	80	0.63
p/4558	BL14*160	S235JR	1	240	4.22

WYKAZ ELEMENTÓW ZESPOŁU					
Zespół: B/1597				Ciężar (kg): 20.81	
				Długość (mm): 779	
				Ilość: 1	
Element	Profil	Materiał	Ilość	Długość (mm)	Ciężar (kg)
845	IPE160	S235JR	1	748	10.45
p/792	BL10*149.9	S235JR	2	226	5.18
p/914	BL8*61.8	S235JR	2	110	0.85
p/915	BL6*100.5	S235JR	1	144	0.68
p/916	BL16*110	S235JR	1	167	2.30

WYKAZ ELEMENTÓW ZESPOŁU					
Zespół: B/1598				Ciężar (kg): 98.10	
				Długość (mm): 3098	
				Ilość: 1	
Element	Profil	Materiał	Ilość	Długość (mm)	Ciężar (kg)
697	IPE220	S235JR	1	3066	80.13
843	SHS80*4	S235JR	1	499	4.68
844	SHS80*4	S235JR	1	232	2.17
p/792	BL10*149.9	S235JR	1	226	2.59
p/796	BL2*76	S235JR	2	76	0.18
p/862	PL10*180	S235JR	1	200	2.73
p/867	BL6*52	S235JR	1	201	0.48
p/972	BL5*50	S235JR	4	80	0.63
p/4558	BL14*160	S235JR	1	240	4.22

WYKAZ ELEMENTÓW ZESPOŁU					
Zespół: B/1613				Ciężar (kg): 78.49	
				Długość (mm): 4174	
				Ilość: 1	
Element	Profil	Materiał	Ilość	Długość (mm)	Ciężar (kg)
696	IPE160	S235JR	1	4103	64.82
700	SHS80*4	S235JR	1	281	2.65
1652	SHS80*4	S235JR	1	492	4.63
p/796	BL2*76	S235JR	2	76	0.18
p/916	BL16*110	S235JR	1	167	2.30
p/972	BL5*50	S235JR	4	80	0.63
p/4737	BL6*85	S235JR	2	85	0.68
p/4739	BL10*180	S235JR	1	200	2.72

WYKAZ ELEMENTÓW ZESPOŁU					
Zespół: W/27				Ciężar (kg): 15.61	
				Długość (mm): 2680	
				Ilość: 14	
Element	Profil	Materiał	Ilość	Długość (mm)	Ciężar (kg)
668	TUBE82.5/2.5	S235JR	1	2335	11.51
p/863	BL10*70	S235JR	1	165	0.91
p/864	BL10*92.5	S235JR	1	92	0.67
p/865	BL10*120	S235JR	1	160	1.51
p/866	BL10*92.5	S235JR	1	140	1.02



UWAGI:
1. KLASA KONSTRUKCJI STALOWEJ:
EXCZ WG PN-EN-1090-1 + A1 2012 / Ag1 2014-09
2. POZIOM JAKOŚĆ POŁĄCZEŃ SPAWANYCH: C WG PN-EN 25817
3. KONSTRUKCJE ZABEZPIECZYĆ ANTYKOROZYJNIE PRZESZ MALOWANIE
ZESTAWEM FARB JEDNEGO PRODUCENTA PRZYJMĄC KAT. KOROZYJNOŚCI C2.
POWIERZCHNIE OCZYŚCIĆ DO STOPNIA Sa2.5 wg PN-ISO 8501-02.
4. KOLOR WG WYTYCZNYCH INWESTORA.

KOPROWANIE BEZ PISMEJ ZGODY AUTORA ZABRONIONE		PRAWA AUTORSKIE ZASTRZEŻONE	
PRACOWNIA PROJEKTOWANIA I USŁUG INWESTYCYJNYCH ALFA		ALFA PRACOWNIA	
Sędzka c.o.o. Spółka z ograniczoną odpowiedzialnością 59-220 LEGNICA, ul. ŁOKIETKA 18 +48 70 8025671 www.pppalpa.pl pracownia@pppalpa.pl			
OBJEKT: PRZEBUDOWA BUDYNKU HANDLOWEGO BIEŁSKO BIAŁA UL. WARSZAWSKA 180			
IMIĘ I NAZWISKO: PROJEKTANT: mgr inż. Daniel Mikutaniac uprawnienia budowlane do projektowania bez ograniczeń w specjalności konstrukcyjno - budowlanej nr 15603/012		PODPIS:	
OPRACOWUJĄCY: mgr inż. Jacek Kadecki			
OPRACOWUJĄCY: mgr inż. Andrzej Popiel			
NAZWA RYSUNKU WSPORNIKI - ZESPÓŁY B/1596-1598: B/1613		BRANŻA KONSTRUKCJA	
ID PROJEKTU V-23	STADIUM PW	DATA 25-06-24	SKALA 1:10
NAZWA PLIKU V-23_PW_N_K10_WSPORNIKI - ZESPÓŁY B/1596-1598_***			NR RYS K/10/154
			ID REWIZJI -